

Lukas Mitterauer

Dguqpf gt g'Gkpt kej wpi 'hÄt 'S wrks@uukej gt wpi "

"



universität
wien

An:
Mag. Mag. Marin
persönlich/vertraulich

******Wpkxgt uk@uunt cËg'7
C/3232'Y kgp"*

*V- 65/3/6499/3: 2'23"
H- 65/3/6499/; '3: 2"*

*gxcnwcvkqB wpkxkgQeQv"
j wr <ly y y QpkxkgQeQe vls ul"*

Auswertungsbericht Lehrveranstaltungsevaluation an die Lehrenden

Sehr geehrte Frau Mag. Mag. Marin,

Als Anlage erhalten Sie die Ergebnisse der automatisierten Auswertung der Lehrveranstaltungsevaluation WS14/15 zur Veranstaltung Proseminar zu kognitiven Grundlagen des Erlebens und Verhaltens (14W-20-200020-01) mit dem Fragebogen vom Typ 020-1-V5:

Im ersten Teil wird das Antwortverhalten der Studierenden detailliert dargestellt.
Im zweiten Teil des Auswertungsberichts werden die Mittelwerte aller einzelnen Fragen aufgelistet.
Der dritte Teil beinhaltet die Antworten zu den offenen Fragen.

Sie können Ihre Ergebnisse auch laufend unter <http://eval2.univie.ac.at/> einsehen (Der Zugang ist aus Sicherheitsgründen nur noch über das Universitätsnetz möglich. Wenn Sie von außerhalb der Universität auf die Daten zugreifen wollen, müssen Sie eine vpn-Verbindung nutzen). Der Nutzername und das Kennwort wurden Ihnen bereits mit gesonderter Mail zugesandt. Vergleichszahlen werden für das Wintersemester im April und für das Sommersemester im September auf der Homepage der Besonderen Einrichtung für Qualitätssicherung <http://www.qs.univie.ac.at/> zur Verfügung stehen.

Wir hoffen, die Ergebnisse stellen für Sie ein hilfreiches und konstruktives Feedback zur kontinuierlichen Weiterentwicklung Ihrer Lehrveranstaltung dar.

Bei Rückfragen steht Ihnen die Besondere Einrichtung für Qualitätssicherung gerne zur Verfügung (Tel.: 4277-18001 email: evaluation@univie.ac.at).

Mit freundlichen Grüßen

Lukas Mitterauer



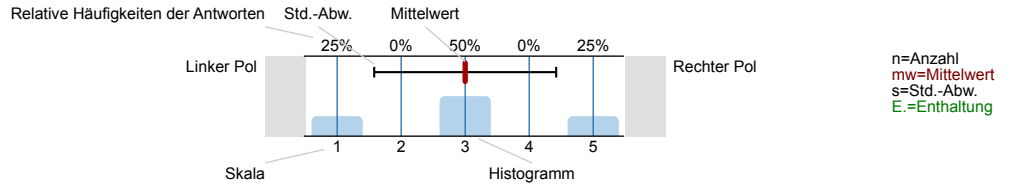
Mag. Mag. Manuela Marin

Proseminar zu kognitiven Grundlagen des Erlebens und Verhaltens (14W-20-200020-01)
Erfasste Fragebögen = 18

Auswertungsteil der geschlossenen Fragen

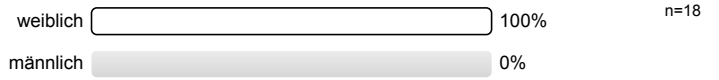
Legende

Fragestext

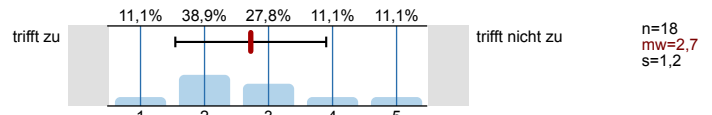


1. Universitätseinheitlicher Teil

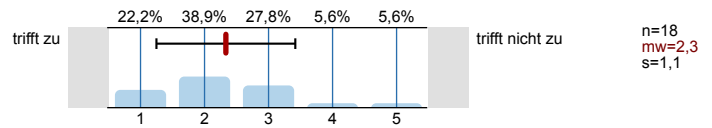
1.1) Geschlecht:



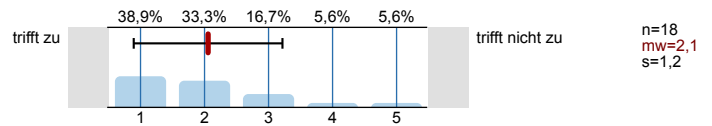
1.2) Die Inhalte der Lehrveranstaltung finde ich sehr interessant.



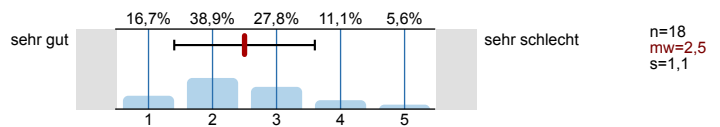
1.3) Die Lehrveranstaltung leistet für mich einen wichtigen Beitrag zur Erreichung der Studienziele.



1.4) Die/Den LehrveranstaltungsleiterIn empfinde ich als sehr motivierend.

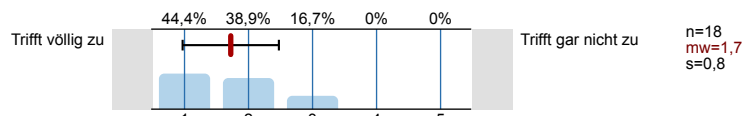


1.5) Gesamt gesehen halte ich die Lehrveranstaltung für

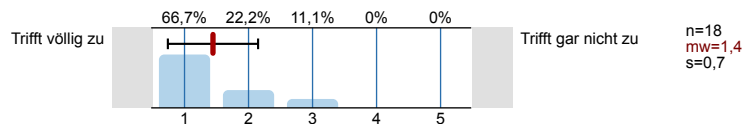


2. Fragen der Studienprogrammleitung - zur/zum LV-LeiterIn

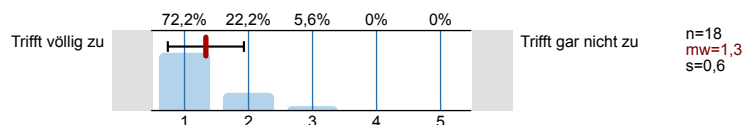
2.1) Der/die LV-LeiterIn war engagiert und versuchte Begeisterung zu vermitteln.



2.2) Dem/der LV-LeiterIn war es wichtig, dass die TeilnehmerInnen etwas lernen.



2.3) Der/die LV-LeiterIn verhielt sich den Studierenden gegenüber freundlich, respektvoll und kooperativ.

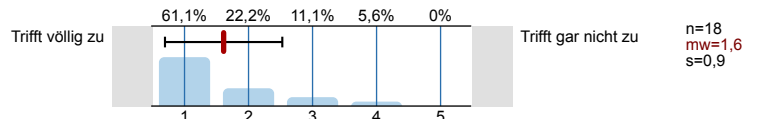


2.4)	Der/die LV-LeiterIn ging auf Fragen und Interessen der Studierenden ausreichend ein.		Trifft gar nicht zu	n=18 mw=1,6 s=0,8
2.5)	Der/die LV-LeiterIn erläuterte die Lehrinhalte klar und verständlich.		Trifft gar nicht zu	n=18 mw=1,9 s=1,1
2.6)	Der/die LV-LeiterIn wirkte gut vorbereitet.		Trifft gar nicht zu	n=18 mw=1,4 s=0,9
2.7)	Falls studentische Referate/Präsentationen gehalten wurden: Der/die LV-LeiterIn ergänzte die Referate.		Trifft gar nicht zu	n=18 mw=1,6 s=0,9

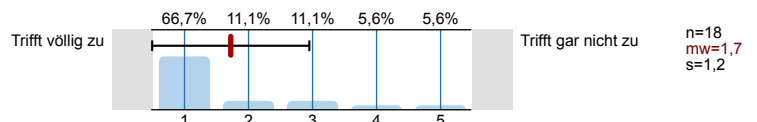
3. Fragen der Studienprogrammleitung - Zur LV

3.1)	Vor/zu Beginn der LV wurde ausreichend über die Lernergebnisse ("learning outcomes") informiert.		Trifft gar nicht zu	n=18 mw=1,3 s=0,5
3.2)	Vor/zu Beginn der LV wurde ausreichend über die Beurteilungskriterien informiert.		Trifft gar nicht zu	n=18 mw=1,1 s=0,3
3.3)	Der inhaltliche Aufbau der LV war strukturiert und nachvollziehbar.		Trifft gar nicht zu	n=18 mw=1,6 s=0,9
3.4)	Auf Beiträge (z.B. Referate) erhielten die Studierenden hilfreiches Feedback.		Trifft gar nicht zu	n=18 mw=1,7 s=1,1
3.5)	Die Relevanz der Inhalte wurde vermittelt.		Trifft gar nicht zu	n=18 mw=2,3 s=1,2
3.6)	Es wurden Bezüge zwischen Theorie und Praxis hergestellt.		Trifft gar nicht zu	n=18 mw=2,1 s=1,3
3.7)	Die behandelten Themen wurden kritisch und von verschiedenen Seiten betrachtet.		Trifft gar nicht zu	n=18 mw=2,2 s=1,2
3.8)	Ich wurde während der LV insg. ausreichend betreut und unterstützt (z.B. durch Tutorien).		Trifft gar nicht zu	n=18 mw=2,1 s=1,3
3.9)	Wenn Einsatz E-Learning (im weitesten Sinne): Die Art und Weise des Einsatzes war sinnvoll.		Trifft gar nicht zu	n=17 mw=1,7 s=0,8

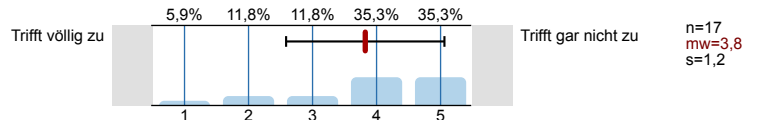
3.10) In der LV wurden Bezüge zur Forschung an der Uni Wien hergestellt.



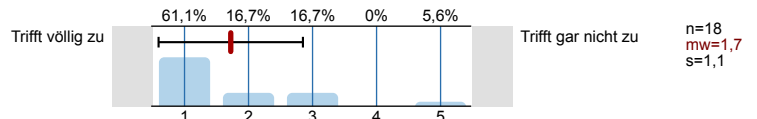
3.11) In dieser LV wurde aktive Mitarbeit der Studierenden gefördert (z.B. durch Gruppenarbeiten, selbstgesteuertes Problem-orientiertes Lernen).



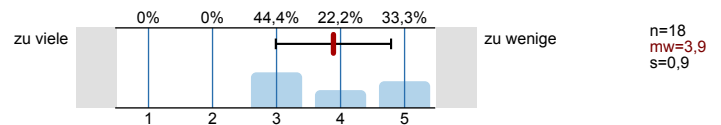
3.12) Es gab zu starke inhaltliche Überschneidungen mit anderen LVs.



3.13) Die Aufgabenstellungen (bei Referaten, Hausarbeiten, Gruppenarbeiten, etc.) waren klar definiert.

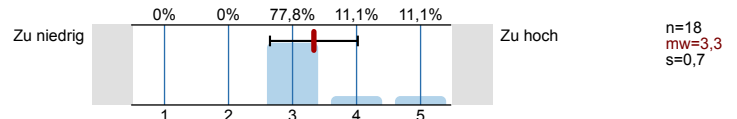


3.14) Die für die LV ausgewiesenen ECTS-Punkte sind

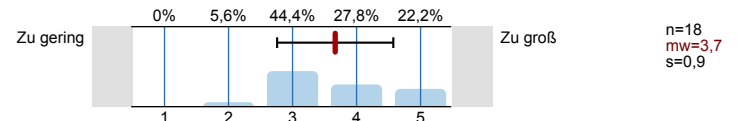


4. Fragen der Studienprogrammleitung - Studierende

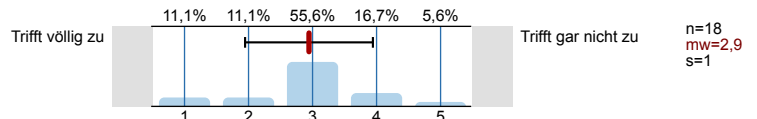
4.1) Die Anforderungen waren für mich...



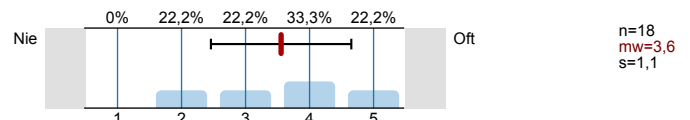
4.2) Der Stoffumfang war für mich...



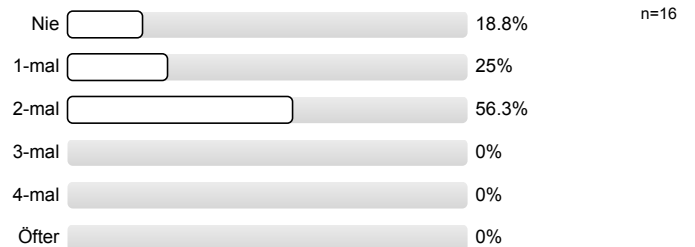
4.3) Ich habe mich schon vor dem Kurs sehr für die LV-Themen interessiert.



4.4) Ich beteiligte mich mit Fragen oder Diskussionsbeiträgen.

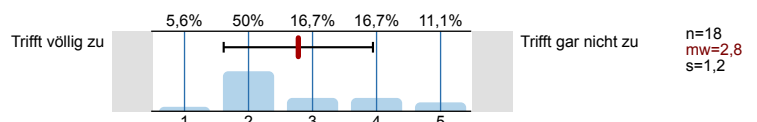


4.5) Ich habe an LV-Terminen gefehlt.

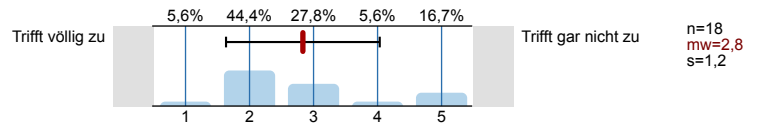


5. Fragen der Studienprogrammleitung - Lehrerfolg

5.1) Mein Wissensstand ist nach der LV deutlich höher als vorher.



5.2) Die LV förderte mein Interesse an diesem Themengebiet.



Profillinie

Teilbereich: SPL020 - Psychologie

Name der/des Lehrenden: Mag. Mag. Manuela Marin

Titel der Lehrveranstaltung: Proseminar zu kognitiven Grundlagen des Erlebens und Verhaltens (14W-20-200020-01)
(Name der Umfrage)

Verwendete Werte in der Profillinie: Mittelwert

1. Universitätseinheitlicher Teil

1.2) Die Inhalte der Lehrveranstaltung finde ich sehr interessant.	trifft zu		trifft nicht zu	n=18 mw=2,7 md=2,5 s=1,2
1.3) Die Lehrveranstaltung leistet für mich einen wichtigen Beitrag zur Erreichung der Studienziele.	trifft zu		trifft nicht zu	n=18 mw=2,3 md=2,0 s=1,1
1.4) Die/Den LehrveranstaltungsleiterIn empfinde ich als sehr motivierend.	trifft zu		trifft nicht zu	n=18 mw=2,1 md=2,0 s=1,2
1.5) Gesamt gesehen halte ich die Lehrveranstaltung für	sehr gut		sehr schlecht	n=18 mw=2,5 md=2,0 s=1,1

2. Fragen der Studienprogrammleitung - zur/zum LV-LeiterIn

2.1) Der/die LV-LeiterIn war engagiert und versuchte Begeisterung zu vermitteln.	Trifft völlig zu		Trifft gar nicht zu	n=18 mw=1,7 md=2,0 s=0,8
2.2) Dem/der LV-LeiterIn war es wichtig, dass die TeilnehmerInnen etwas lernen.	Trifft völlig zu		Trifft gar nicht zu	n=18 mw=1,4 md=1,0 s=0,7
2.3) Der/die LV-LeiterIn verhielt sich den Studierenden gegenüber freundlich, respektvoll und kooperativ.	Trifft völlig zu		Trifft gar nicht zu	n=18 mw=1,3 md=1,0 s=0,6
2.4) Der/die LV-LeiterIn ging auf Fragen und Interessen der Studierenden ausreichend ein.	Trifft völlig zu		Trifft gar nicht zu	n=18 mw=1,6 md=1,0 s=0,8
2.5) Der/die LV-LeiterIn erläuterte die Lehrinhalte klar und verständlich.	Trifft völlig zu		Trifft gar nicht zu	n=18 mw=1,9 md=1,5 s=1,1
2.6) Der/die LV-LeiterIn wirkte gut vorbereitet.	Trifft völlig zu		Trifft gar nicht zu	n=18 mw=1,4 md=1,0 s=0,9
2.7) Falls studentische Referate/Präsentationen gehalten wurden: Der/die LV-LeiterIn ergänzte die Referate.	Trifft völlig zu		Trifft gar nicht zu	n=18 mw=1,6 md=1,0 s=0,9

3. Fragen der Studienprogrammleitung - Zur LV

3.1) Vor/zu Beginn der LV wurde ausreichend über die Lernergebnisse ("learning outcomes") informiert.	Trifft völlig zu		Trifft gar nicht zu	n=18 mw=1,3 md=1,0 s=0,5
3.2) Vor/zu Beginn der LV wurde ausreichend über die Beurteilungskriterien informiert.	Trifft völlig zu		Trifft gar nicht zu	n=18 mw=1,1 md=1,0 s=0,3
3.3) Der inhaltliche Aufbau der LV war strukturiert und nachvollziehbar.	Trifft völlig zu		Trifft gar nicht zu	n=18 mw=1,6 md=1,0 s=0,9
3.4) Auf Beiträge (z.B. Referate) erhielten die Studierenden hilfreiches Feedback.	Trifft völlig zu		Trifft gar nicht zu	n=18 mw=1,7 md=1,0 s=1,1
3.5) Die Relevanz der Inhalte wurde vermittelt.	Trifft völlig zu		Trifft gar nicht zu	n=18 mw=2,3 md=2,0 s=1,2
3.6) Es wurden Bezüge zwischen Theorie und Praxis hergestellt.	Trifft völlig zu		Trifft gar nicht zu	n=18 mw=2,1 md=1,5 s=1,3
3.7) Die behandelten Themen wurden kritisch und von verschiedenen Seiten betrachtet.	Trifft völlig zu		Trifft gar nicht zu	n=18 mw=2,2 md=2,0 s=1,2
3.8) Ich wurde während der LV insg. ausreichend betreut und unterstützt (z.B. durch Tutorien).	Trifft völlig zu		Trifft gar nicht zu	n=18 mw=2,1 md=2,0 s=1,3

3.9) Wenn Einsatz E-Learning (im weitesten Sinne): Die Art und Weise des Einsatzes war sinnvoll.	Trifft völlig zu		Trifft gar nicht zu	n=17 mw=1,7 md=1,0 s=0,8
3.10) In der LV wurden Bezüge zur Forschung an der Uni Wien hergestellt.	Trifft völlig zu		Trifft gar nicht zu	n=18 mw=1,6 md=1,0 s=0,9
3.11) In dieser LV wurde aktive Mitarbeit der Studierenden gefördert (z.B. durch Gruppenarbeiten, selbstgesteuertes Problem-)	Trifft völlig zu		Trifft gar nicht zu	n=18 mw=1,7 md=1,0 s=1,2
3.12) Es gab zu starke inhaltliche Überschneidungen mit anderen LVs.	Trifft völlig zu		Trifft gar nicht zu	n=17 mw=3,8 md=4,0 s=1,2
3.13) Die Aufgabenstellungen (bei Referaten, Hausarbeiten, Gruppenarbeiten, etc.) waren klar definiert.	Trifft völlig zu		Trifft gar nicht zu	n=18 mw=1,7 md=1,0 s=1,1
3.14) Die für die LV ausgewiesenen ECTS-Punkte sind	zu viele		zu wenige	n=18 mw=3,9 md=4,0 s=0,9

4. Fragen der Studienprogrammleitung - Studierende

4.1) Die Anforderungen waren für mich...	Zu niedrig		Zu hoch	n=18 mw=3,3 md=3,0 s=0,7
4.2) Der Stoffumfang war für mich...	Zu gering		Zu groß	n=18 mw=3,7 md=3,5 s=0,9
4.3) Ich habe mich schon vor dem Kurs sehr für die LV-Themen interessiert.	Trifft völlig zu		Trifft gar nicht zu	n=18 mw=2,9 md=3,0 s=1,0
4.4) Ich beteiligte mich mit Fragen oder Diskussionsbeiträgen.	Nie		Oft	n=18 mw=3,6 md=4,0 s=1,1

5. Fragen der Studienprogrammleitung - Lehrerfolg

5.1) Mein Wissensstand ist nach der LV deutlich höher als vorher.	Trifft völlig zu		Trifft gar nicht zu	n=18 mw=2,8 md=2,0 s=1,2
5.2) Die LV förderte mein Interesse an diesem Themengebiet.	Trifft völlig zu		Trifft gar nicht zu	n=18 mw=2,8 md=2,5 s=1,2